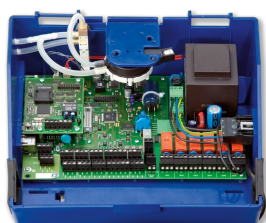
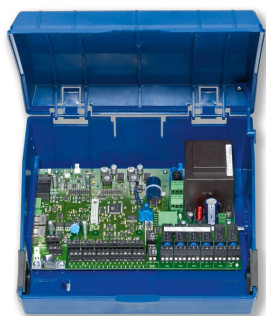




EXPANSION MODULE EM-  
TRF-USV



EASYLAB CONTROLLER  
TCU3



EASYLAB ADAPTER  
MODULE TAM

## EM-TRF-USV

### PRO PŘIPOJENÍ EASYLAB K SÍŤOVÉMU NAPĚTÍ 230 V A PRO NEPŘETRŽITÉ NAPÁJENÍ

Rozšiřující modul pro přímé propojení regulátorů EASYLAB typu TCU3 a modulů adaptéru typu TAM k elektrické síti 230 V, včetně nepřetržitého napájení

- Svrkovnice s dvojitou sadou kontaktů pro připojení k napájecímu napětí 230 V
- Elektrická zástrčka pro připojení k hlavní základové desce
- Rozšiřující modul je upevněn v plášti pomocí základových součástí EASYLAB
- Nepřerušitelné napájení pro připojené moduly
- Zabudovaná elektronika nabíjení baterie s kontrolkou stavu nabití
- Výpadek napájení se signalizuje na řídicích panelech EASYLAB
- Lze definovat reakci regulátoru v případě výpadku napájení

## Použití

- Rozšiřující modul typu EM-TRF-USV pro systém EASYLAB
- Pro připojení základních součástí EASYLAB (regulátor TCU3 nebo modul adaptéru TAM) k napájecímu napětí 230 V (do elektrické sítě)
- Napájení pro základní součást a připojené moduly
- Nouzové napájení akumulátorem zajišťuje nepřetržité napájení i v případě výpadku sítě
- Řídící a poplachová signalizace i v případě výpadku napájení
- Namontované výrobcem nebo pro dodatečné vybavení (retrofitting) do skříně základních součástí EASYLAB

## Zvláštní charakteristické vlastnosti

- Připraveno k montáži, lze snadno připojit k hlavní základové desce
- Svorkovnice s dvojitou sadou kontaktů pro připojení k napájecímu napětí 230 V AC
- Jednoduché elektrické propojení rozšiřujícího modulu a základové desky EASYLAB pomocí zástrčky
- Jednoduché zapojení osvětlení digestoře na vypínač v kombinaci s rozšiřujícím modulem EM-LIGHT
- Inteligentní řízení nabití pomocí udržovacího nabíjení, ochrany před úplným vybitím a reverzní napěťovou ochranou
- Kontrolka provozního stavu
- Lze definovat řízenou odezvu na výpadek napájení (EASYLAB TCU3 s rozšiřujícím modulem EM-TRF-USV)
- V případě výpadku napájení: optický signál na řídicím panelu; konfigurovatelná poplachová signalizace

## Popis

---



## Součásti a vlastnosti

- Síťový transformátor 230 V AC (primární), 24 V AC (sekundární)
- Inteligentní řízení nabití pomocí udržovacího nabíjení, ochrany před úplným vybitím a reverzní napěťovou ochranou
- Kontrolka provozního stavu
- Zástrčka základové desky k propojení modulu k základové desce EASYLAB

## Užitečné doplňky

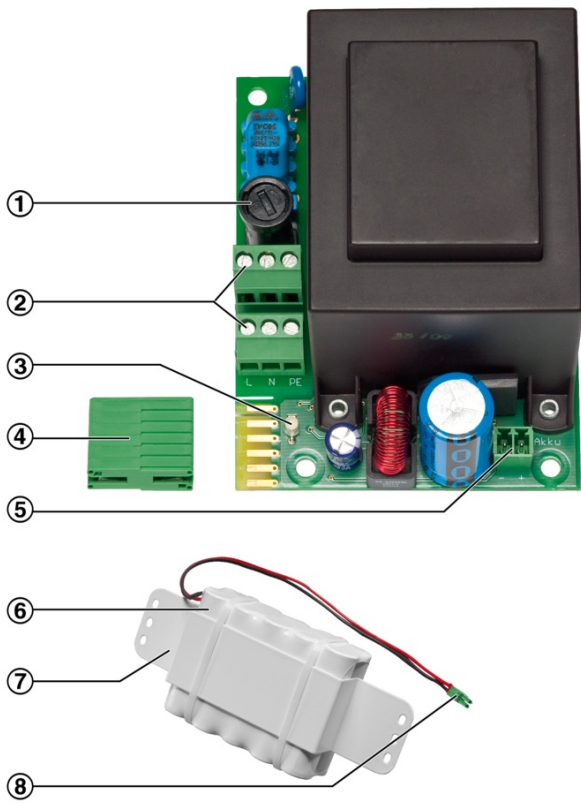
- EasyConnect: Konfigurační software pro uvedení do provozu a diagnostiku součástí EASYLAB

## Charakteristické konstrukční znaky

- Rozměry základové desky a upevňovací body odpovídají hlavní základové desce EASYLAB a skříně
- Upevnění dvěma šrouby
- Svorkovnice s dvojitou sadou kontaktů pro jednoduché připojení k napájecímu napětí 230 V

## TECHNICKÉ ÚDAJE

## EM-TRF-USV



- ① Primary fuse
- ② Connection terminals for supply voltage
- ③ Operating state indicator light
- ④ PCB plug connector to connect the module to the main PCB
- ⑤ Socket for battery pack
- ⑥ Battery pack
- ⑦ Mounting bracket
- ⑧ Connecting cable

Order code detail for control component  
ELAB (TCU3) or TAM

ELAB / ... / U... / ...

Expansion module EM-TRF-USV for retrofit

EM-TRF-USV