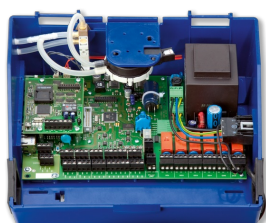
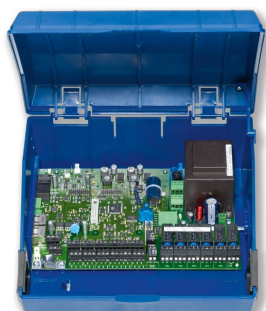


EXPANSION MODULE EM-TRF



EASYLAB CONTROLLER
TCU3



EASYLAB ADAPTER
MODULE TAM

EM-TRF

PRO PŘIPOJENÍ EASYLAB K ELEKTRICKÉ SÍTI 230 V

Rozšiřující modul pro přímé propojení regulátorů EASYLAB typu TCU3 a modulů adaptéru typu TAM k elektrické síti 230 V

- Svorkovnice s dvojitou sadou kontaktů pro připojení k napájecímu napětí 230 V
- Elektrická zástrčka pro připojení k hlavní základové desce
- Rozšiřující modul je upevněn v plášti pomocí základových součástí EASYLAB

Použití



Použití

- Rozšiřující modul typu EM-TRF pro systém EASYLAB
- Pro připojení základních součástí EASYLAB (regulátor TCU3 nebo modul adaptéru TAM) k napájecímu napětí 230 V (do elektrické sítě)
- Napájení pro základní součást a připojené moduly
- Namontované výrobcem nebo pro dodatečné vybavení (retrofitting) do skříně základních součástí EASYLAB

Zvláštní charakteristické vlastnosti

- Připraveno k montáži, lze snadno připojit k hlavní základové desce
- Svorkovnice s dvojitou sadou kontaktů pro připojení k napájecímu napětí 230 V AC
- Jednoduché elektrické propojení rozšiřujícího modulu a základové desky EASYLAB pomocí zástrčky
- Jednoduché zapojení osvětlení digestoře na vypínač v kombinaci s rozšiřujícím modulem EM-LIGHT

Popis



Součásti a vlastnosti

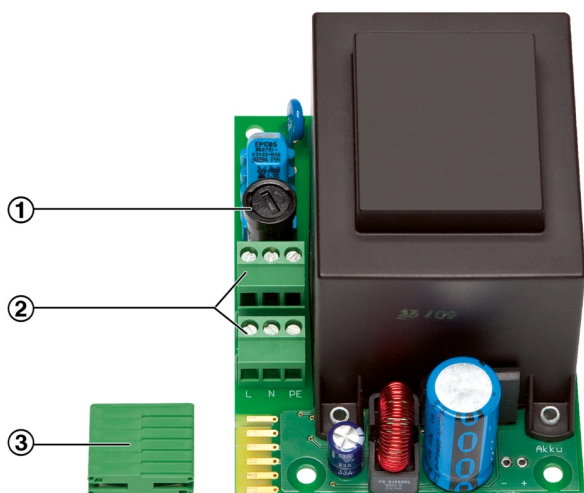
- Síťový transformátor 230 V AC (primární), 24 V AC (sekundární)
- Zástrčka základové desky k propojení modulu k základové desce EASYLAB

Charakteristické konstrukční znaky

- Rozměry základové desky a upevňovací body odpovídají hlavní základové desce EASYLAB a skříní
- Upevnění dvěma šrouby
- Svorkovnice s dvojitou sadou kontaktů pro jednoduché připojení k napájecímu napětí 230 V

TECHNICKÉ ÚDAJE

EM-TRF



- ① Primary fuse
- ② Connection terminals for supply voltage
- ③ PCB connector plugs for connection to the TCU3 controller board

Order code detail for control component
ELAB (TCU3) or TAM

ELAB / ... / T... / ...

Expansion module EM-TRF for retrofit

EM-TRF