

EXPANSION MODULE
BACNET MS/TP,
MODBUS RTU

BACNET-MS/TP-
SCHNITTSTELLE

Modbus[®]

MODBUS-SCHNITTSTELLE

EM-BAC-MOD-01

ROZHRANÍ BACNET A MODBUS PRO REGULÁTORY A MODULY ADAPTÉRŮ EASYLAB

Rozšiřující modul pro regulátory odvodu z digestoře EASYLAB, prostorové regulátory, regulátory odváděného vzduchu, regulátory přiváděného vzduchu a moduly adaptérů, pro propojení místnostní nebo jednotlivých regulátorů průtoku k centrálnímu systému řízení budov

- Přepínání mezi BACnet MS/TP a Modbus RTU
- Standardizovaný profil zařízení BACnet (příloha L)
- Rozhraní Modbus s individuálními datovými registry
- Nativní rozhraní BACnet s propojením rozšiřujícího modulu se součástmi EASYLAB
- Snadné dodatečné vybavení
- Svorkovnice s dvojitou sadou kontaktů pro sběrnici EIA-485
- Lze definovat adresu zařízení a parametry pro přenos dat

Rozhraní k ústřednímu systému řízení budov

- Při použití na regulátoru s aktivní funkcí managementu místnosti (RMF) poskytuje modul také datové body pro celou místnost, např. pro celkový průtok nebo konsolidované alarmy
- Při použití na jediném regulátoru: datové body pro průtok, alarm, polohu listu klapky nebo jiné

- Výchozí nastavení centralizovaného provozního režimu, např. noční provoz

Použití



Použití

- Rozšiřující modul typu EM-BAC-MOD-01 pro systém EASYLAB
- Rozhraní BACnet-MS/TP nebo Modbus RTU k ústřednímu systému řízení budov
- Datové body pro jednotlivé regulátory nebo pro místnost
- Rozhraní místnosti: Výchozí nastavení provozních režimů místnosti v rámci systému EASYLAB, zvýšení nebo snížení míry výměny vzduchu, odečítání skutečných provozních hodnot místnosti nebo vyhodnocených poloh listu klapky, konsolidovaných alarmů
- Rozhraní regulátoru: Výchozí nastavení provozního režimu pro jediný regulátor odvodu z digestoře, odečítání jednotlivých provozních hodnot, například průtoku pro jednotlivé regulátory, nebo individuálních alarmů
- Lze použít s regulátorem odvodu z digestoře, regulátorem přiváděného vzduchu, regulátorem odváděného vzduchu nebo regulátorem rozdílu tlaku EASYLAB TCU3 a s modulem adaptéru TAM
- Pro použití v laboratořích, čistých provozech ve farmaceutickém průmyslu a výrobě polovodičů, v operačních sálech, jednotkách intenzivní péče a v kancelářích s velmi náročnými požadavky na regulaci
- Namontované výrobcem nebo pro dodatečné vybavení (retrofitting) do skříně základních součástí EASYLAB

Zvláštní charakteristické vlastnosti

- Připraveno k montáži, lze snadno připojit k hlavní základové desce
- Rozhraní BACnet MS/TP a Modbus RTU pro síť EIA-485
- Protokol BACnet, verze 12.0
- Pro komunikaci se používají pouze standardní objekty BACnet nebo registry Modbus
- Datové rozhraní pro regulátor EASYLAB nebo pro místnost EASYLAB s různými funkčními profily
- Hardwarový přepínač pro zadání síťových adres a komunikačních parametrů (není potřeba komunikační software)

Popis



Součásti a vlastnosti

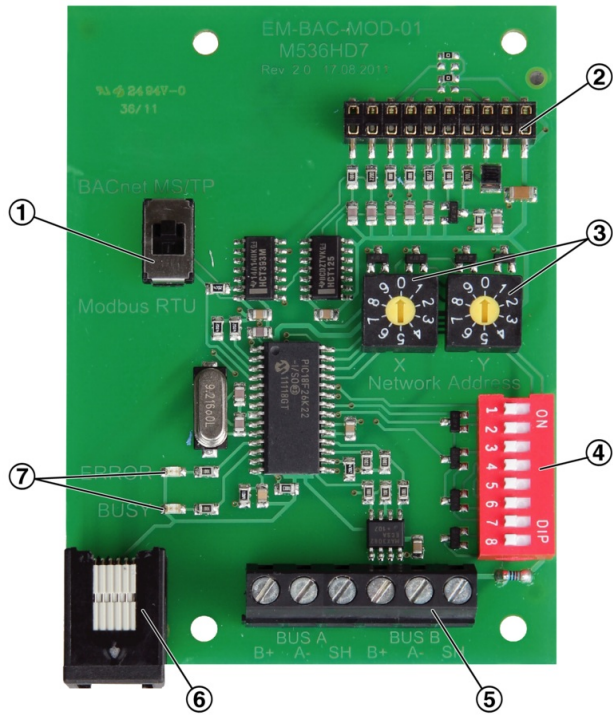
- Mikroprocesor s instalačním programem uloženým v trvalé paměti
- Komunikační rozhraní EIA-485
- Posuvný přepínač pro přepínání mezi komunikačními protokoly BACnet a Modbus
- Dva adresovací přepínače, X a Y, pro nastavení adres zařízení 1-99
- Osmimístné přepínače DIP pro nastavení komunikačních parametrů
- Svorkovnice s dvojitou sadou kontaktů pro síť EIA-485 (jednoduché zapojení)
- Dvě kontrolky, jedna pro komunikaci, druhá pro chyby
- Připojení pro aktualizace firmwaru
- Koncový odpor EIA-485, který lze aktivovat

Charakteristické konstrukční znaky

- Rozměry základové desky a upevňovací body odpovídají hlavní základové desce EASYLAB a skříně
- Upevnění dvěma šrouby
- Pínový konektor k připojení modulu k základové desce TCU3 nebo TAM

TECHNICKÉ ÚDAJE

EM-BAC-MOD



- ① Switch to select BACnet MS/TP or Modbus RTU protocol
- ② Plug base for connection with the EASYLAB main PCB
- ③ Switches to set the network addresses, 01-99
- ④ DIP switch to set communications parameters
- ⑤ Network connection (EIA-485)
- ⑥ Connection to update the firmware
- ⑦ Indicator lights

Order code detail for control component
ELAB (TCU3) or TAM

<p>ELAB / ...B... / ... ELAB / ...M... / ...</p>
--

Expansion module EM-BAC-MOD-01 for retrofit

<p>EM – BAC – MOD – 01</p>
