



## UNIVERSAL, STATICKÝ

### PRO ZNEČIŠTĚNÝ ODVÁDĚNÝ VZDUCH NEBO PRO REGULACI TLAKU

Modulární ovládací prvky pro jednotky VAV, zejména pro agresivní média v systémech odváděného vzduchu

- Volba modulu závisí na aplikaci
- Servopohony

Volitelné vybavení

- Servopohony s bezpečnostní funkcí pro polohy "list klapky OTEVŘENÝ" A "list klapky ZAVŘENÝ" (pružinové servopohony)

## Použití

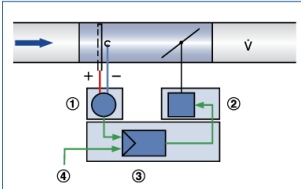


### Použití

- Elektronické regulátory typu Universal (statický) jsou určeny pro použití s jednotkami VAV.
- Regulace průtoku nebo rozdílu tlaku založená na statickém měření rozdílu tlaku
- Převodník dynamického rozdílu tlaku a elektronický regulátor mohou být umístěné společně do jediné skříně nebo do zvláštních skříní
- Servopohon nebo pružinový servopohon je zvlášť
- Výstupní signály prostorového regulátoru teploty, centrálního systému řízení budov, regulátoru čistoty vzduchu nebo podobných jednotek řídí požadovanou hodnotu průtoku
- Nucená regulace pomocí přepínačů nebo relé
- Skutečná hodnota průtoku vzduchu nebo skutečná hodnota rozdílu tlaku je k dispozici jako lineární napěťový signál
- Regulační parametry jsou nastavené výrobcem
- Nastavení na místě není nutné
- Upozorňujeme, že v kritických případech musí být na terminální jednotce a na diferenčním převodníku tlaku provedena zkouška slučitelnosti materiálů, s přihlédnutím k přítomným škodlivým látkám a jejich koncentraci.

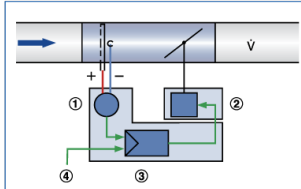
## TECHNICKÉ ÚDAJE

**Principle of operation – Universal TROX/  
Belimo**



- ① Differential pressure transducer
- ② Actuator
- ③ Volume flow controller
- ④ Setpoint value signal

**Principle of operation – Universal TROX/  
Gruner**



- ① Differential pressure transducer
- ② Actuator
- ③ Volume flow controller
- ④ Setpoint value signal

**Universal controller, static, for VAV terminal units, volume flow control**

Order code detail	Controller		Static differential pressure transducer		Actuator		VAV terminal units
	Part number	Model	Part number	Model	Part number	Model	Type
<b>BP3</b>	M466EN6	VRP-M	M546EJ1	VFP-300	M466EQ9	NM24A-V-ST	① ④
<b>BP1</b>	M466EN6	VRP-M	M546EJ1	VFP-300	M466ER0	SM24A-V-ST	②
<b>BP6</b>	M466EN6	VRP-M	M546EJ1	VFP-300	M466EQ9	NF24A-ST (spring return actuator)	① ②
<b>BPG</b>	M466EN6	VRP-M	M546EJ1	VFP-300	M466EQ3	LMQ24A-SRV-ST (last-turning actuator)	① ② ④
<b>BB3</b>	M546EG2	VRP	M546EJ1	VFP-300	M466DJ8	NM24A-V	① ③ ④
<b>BB1</b>	M546EG2	VRP	M546EJ1	VFP-300	M466DGB	SM24A-V	②
<b>BBB</b>	M546EG2	VRP	M546EJ1	VFP-300	M466DR1	NF24A-V (spring return actuator)	① ② ③
<b>XD1</b>	M546ED5	GUAC-S3	-	-	M466EL7	227-024-08-V	① ② ③
<b>XD3</b>	M546ED5	GUAC-S3	-	-	M466EM0	238-024-15-V (spring return actuator)	① ②

- ① TVR, TZ-Silenzio, TA-Silenzio, TVZ, TVA, TVU
- ② TVT
- ③ TVRK
- ④ TVLK