



UNIVERSAL, STATICKÝ

PRO ZNEČIŠTĚNÝ ODVÁDĚNÝ VZDUCH NEBO PRO REGULACI TLAKU

Modulární ovládací prvky pro jednotky VAV, zejména pro agresivní média v systémech odváděného vzduchu

- Volba modulu závisí na aplikaci
- Servopohony

Volitelné vybavení

- Servopohony s bezpečnostní funkcí pro polohy "list klapky OTEVŘENÝ" A "list klapky ZAVŘENÝ" (pružinové servopohony)

Použití

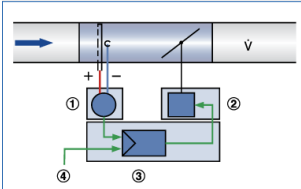


Použití

- Elektronické regulátory typu Universal (statický) jsou určeny pro použití s jednotkami VAV.
- Regulace průtoku nebo rozdílu tlaku založená na statickém měření rozdílu tlaku
- Převodník dynamického rozdílu tlaku a elektronický regulátor mohou být umístěné společně do jediné skříně nebo do zvláštních skříní
- Servopohon nebo pružinový servopohon je zvlášť
- Výstupní signály prostorového regulátoru teploty, centrálního systému řízení budov, regulátoru čistoty vzduchu nebo podobných jednotek řídí požadovanou hodnotu průtoku
- Nucená regulace pomocí přepínačů nebo relé
- Skutečná hodnota průtoku vzduchu nebo skutečná hodnota rozdílu tlaku je k dispozici jako lineární napěťový signál
- Regulační parametry jsou nastavené výrobcem
- Nastavení na místě není nutné
- Upozorňujeme, že v kritických případech musí být na terminální jednotce a na diferenčním převodníku tlaku provedena zkouška slučitelnosti materiálů, s přihlédnutím k přítomným škodlivým látkám a jejich koncentraci.

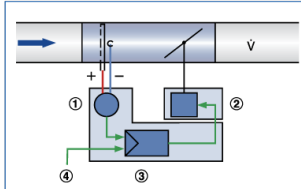
TECHNICKÉ ÚDAJE

**Principle of operation – Universal TROX/
Belimo**



- ① Differential pressure transducer
- ② Actuator
- ③ Volume flow controller
- ④ Setpoint value signal

**Principle of operation – Universal TROX/
Gruner**



- ① Differential pressure transducer
- ② Actuator
- ③ Volume flow controller
- ④ Setpoint value signal

Universal controller, static, for VAV terminal units, volume flow control

Order code detail	Controller		Static differential pressure transducer		Actuator		VAV terminal units
	Part number	Model	Part number	Model	Part number	Model	Type
BP3	M466EN6	VRP-M	M546EJ1	VFP-300	M466EQ9	NM24A-V-ST	① ④
BP1	M466EN6	VRP-M	M546EJ1	VFP-300	M466ER0	SM24A-V-ST	②
BP6	M466EN6	VRP-M	M546EJ1	VFP-300	M466EQ9	NF24A-ST (spring return actuator)	① ②
BPG	M466EN6	VRP-M	M546EJ1	VFP-300	M466EQ3	LMQ24A-SRV-ST (last-turning actuator)	① ② ④
BB3	M546EG2	VRP	M546EJ1	VFP-300	M466DJ8	NM24A-V	① ③ ④
BB1	M546EG2	VRP	M546EJ1	VFP-300	M466DGB	SM24A-V	②
BBB	M546EG2	VRP	M546EJ1	VFP-300	M466DR1	NF24A-V (spring return actuator)	① ② ③
XD1	M546ED5	GUAC-S3	-	-	M466EL7	227-024-08-V	① ② ③
XD3	M546ED5	GUAC-S3	-	-	M466EM0	238-024-15-V (spring return actuator)	① ②

- ① TVR, TZ-Silenzio, TA-Silenzio, TVZ, TVA, TVU
- ② TVT
- ③ TVRK
- ④ TVLK