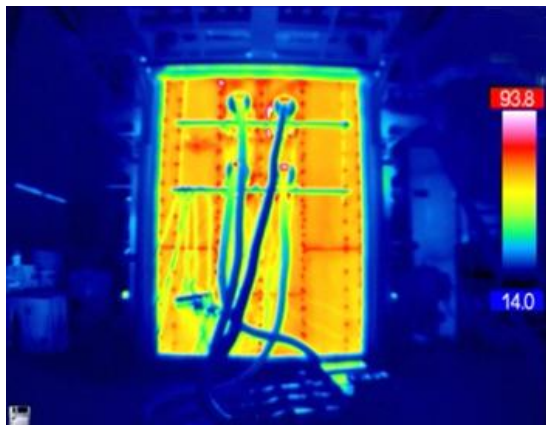


## MĚŘÍCÍ TECHNIKA



Laboratoře TROX GmbH jsou vybavené rozsáhlým měřícím zařízením.

Pro dokumentaci (v HD kvalitě) je k dispozici digitální fototechnika a videotechnika a infračervená kamera. Jako výstupní média se používají disky DVD/CD-ROM se všemi běžnými formáty souborů.

Vizualizace toku pomocí generátorů kouře a héliových bublin, včetně postupů světelného průřezu a měřícího systému.

- infračervený měřící systém
- kalibrační potrubí pro zkušební sondy
- jednocanálový laserový Dopplerův měřící systém
- zařízení na měření profilů s polygonovým systémem 0-5 m/s 0-40 °C